

SOFTWARE DA ELIPSE GERA UM GANHO DE 40% NO TEMPO PARA REALIZAÇÃO DAS TAREFAS DIÁRIAS NO EDIFÍCIO JBZ, O MAIS SUSTENTÁVEL DO SUL DO PAÍS

Localizado em Porto Alegre, o empreendimento conquistou 92 pontos na Leadership in Energy and Environmental Design, reconhecida certificação green buildings, ficando entre os primeiros nos rankings globais de eficiência energética na categoria Leed Platinum 3.0

Augusto Ribeiro Mendes Filho
Assessor de Comunicação da Elipse Software

Necessidade

Construído pela Belmondo na Avenida Carlos Gomes, 400, em Porto Alegre, o edifício JBZ (João Benjamin Zaffari) é considerado o mais sustentável da região sul do Brasil. Projetado de acordo com as normas internacionais, o prédio conquistou 92 pontos na Leadership in Energy and Environmental Design, reconhecida certificação green buildings (construções verdes), ficando entre os primeiros nos rankings globais de eficiência energética na categoria Leed Platinum 3.0 Core and Shell. Na América do Sul, ocupa a segunda posição.



Figura 1. Prédio JBZ, o mais sustentável do sul do país

Com 20.270,41 metros quadrados de área construída, sendo 8.720,51 metros de espaço locável, o edifício tem 15 andares, 13 deles destinados a salas comerciais. A torre principal

conta com 60 salas. Há também um auditório com capacidade para 80 lugares e dois restaurantes. Para prover mais sustentabilidade, o prédio possui vidros com filtro UVA/UVB, que reduzem em 60% o calor, resultando igualmente na diminuição da carga térmica dos aparelhos de ar-condicionado em mais de 30%.

Um sistema inteligente também foi aplicado nos elevadores, que utilizam o próprio peso e reconstituem 30% de sua energia quando utilizados. Equipamentos instalados no edifício ajudam igualmente na redução do consumo de água e, em paralelo, a captação da água da chuva é realizada, sendo aproveitada na irrigação dos jardins.

Para facilitar o controle da iluminação, climatização e irrigação, o empreendimento JBZ foi todo automatizado via um sistema BMS (Building Management System) que utiliza o E3. A interface de suas telas e fácil operação foram os fatores que contribuíram para que a Belmondo escolhesse a solução de supervisão e controle da Elipse Software, líder nacional no desenvolvimento de plataformas para o gerenciamento em tempo real de processos. A Ideal Home foi a empresa responsável por toda implementação e customização da aplicação.

Solução

O E3 monitora e controla toda a iluminação, climatização, portas, reservatórios de água, estacionamento, sensor de chuvas, bombas de recalque, exaustores e a irrigação dos jardins. No caso da iluminação, o sistema de controle foi dividido em pavimentos. Para controlar a iluminação do hall de entrada, por exemplo, o operador precisa apenas clicar sobre o desenho correspondente à lâmpada ou conjunto de lâmpadas escolhido para ligá-las ou desligá-las na tela que remete à planta deste local.

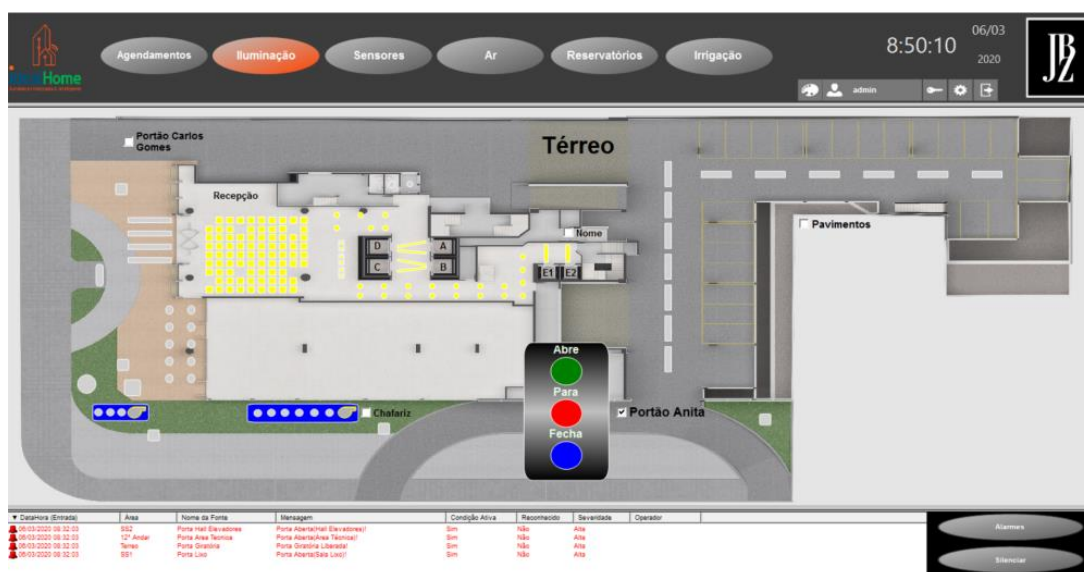


Figura 2. Tela de controle da iluminação, irrigação e portões do estacionamento no térreo

A mesma inteligência é válida para ligar ou desligar as bombas de irrigação dos jardins deste pavimento, assim como para abrir ou fechar os portões do estacionamento. No caso da irrigação dos jardins, o E3 permite monitorar o nível de água nos reservatórios, ligar/desligar bombas e abrir/fechar válvulas.

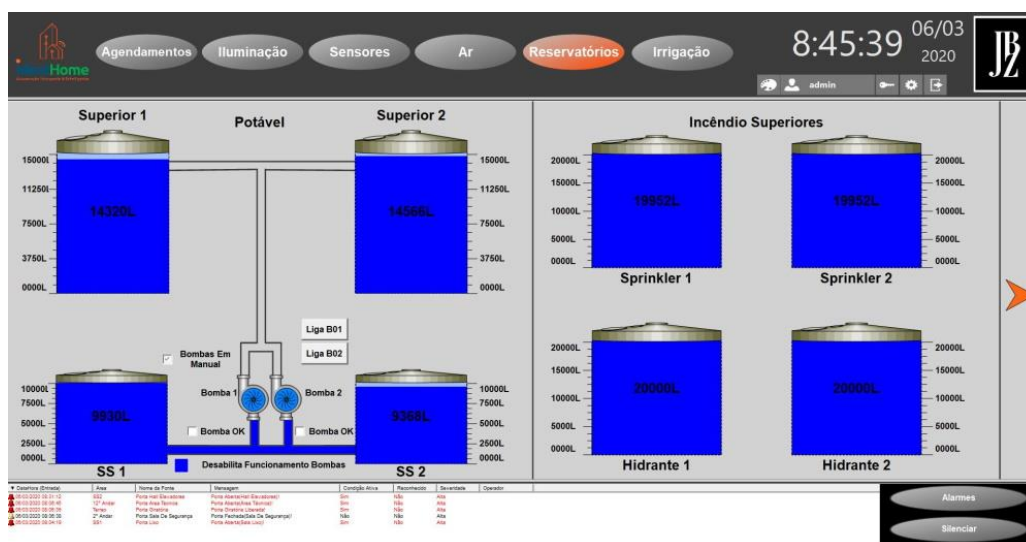


Figura 3. Controle dos reservatórios de água

Já em relação à climatização, o E3 atua sobre os aparelhos de ar-condicionado, podendo ligá-los ou desligá-los, elevar ou diminuir suas temperaturas e potências, assim como colocá-los no modo refrigeração ou aquecimento. O software da Elipse ainda permite agendar a data/hora para ligar/desligar luzes, aparelhos de ar-condicionado e bombas, facilitando a vida do operador.

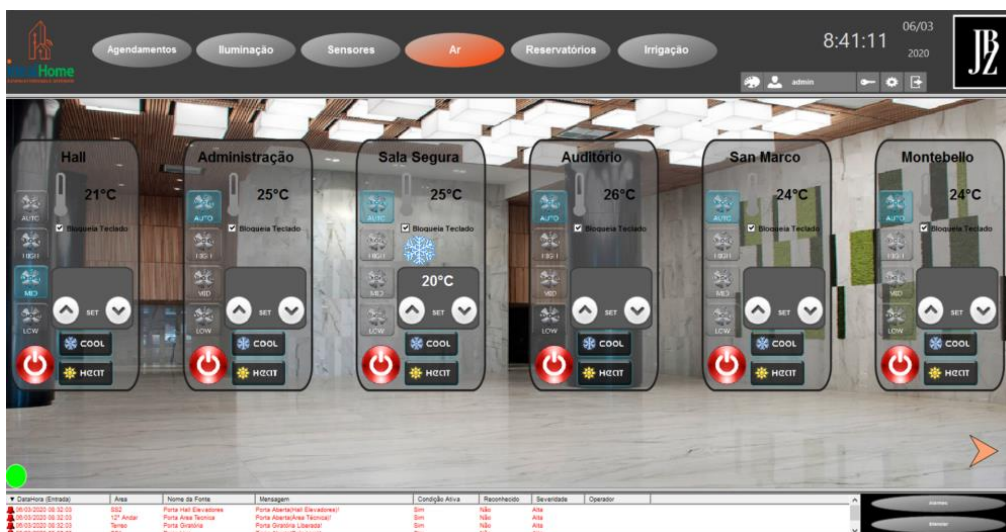


Figura 4. Controle dos aparelhos de ar-condicionado

Para agilizar a detecção e solução de problemas, alarmes foram programados no sistema BMS. Caso seja verificado algo simples como, por exemplo, abertura indevida de uma das portas, o E3 dispara um sinal sonoro de alerta seguido de um pop-up vermelho na tela com informações sobre a ocorrência. Para reforçar este controle, os alarmes assinalados pelo sistema também são listados no rodapé das telas, onde permanecem até serem resolvidos.

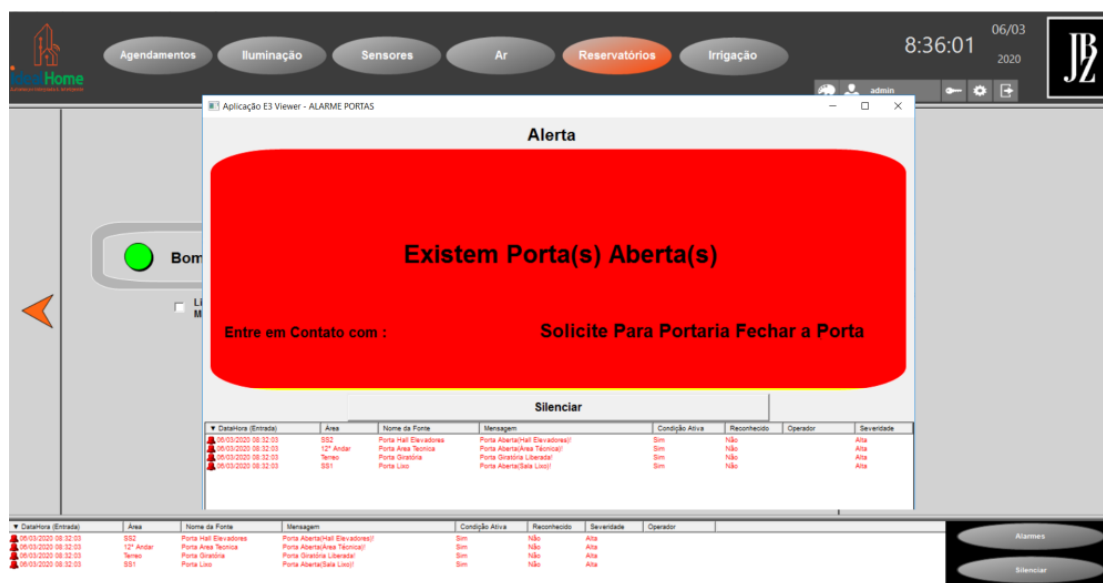


Figura 5. Pop-up emitido pelo sistema de alarme do E3

Benefícios

Segundo Laura Bartelle, Diretora de Marketing da Belmondo, o Elipse E3 proporciona bem-estar e agilidade aos condôminos e usuários do edifício, gerando uma grande economia, uma vez que permite controlar os consumos de luz e ar-condicionado.

“Conseguimos mensurar a real necessidade de utilização dos equipamentos e o tempo que precisam permanecer ligados. Na rotina diária, o sistema é ideal para mantermos a ordem e organizarmos tudo uma única vez, já que conseguimos criar um padrão”, afirmou a diretora.

Já nas questões mais delicadas, como os reservatórios de água, irrigação e bombas, Bartelle destaca o fato do E3 prover mais agilidade e precisão no controle.

“O sistema nos permite verificar rapidamente se um equipamento está com defeito de forma a podermos agir com agilidade, evitando que aconteçam falhas e prejuízos maiores”, disse ela.

Confira abaixo uma lista com os principais benefícios proporcionados pelo software da Elipse na automação do prédio JBZ:

- O cliente/administrador consegue monitorar e controlar os itens automatizados via um único computador.
- Fácil navegação em telas personalizadas, dispensando a realização de treinamentos muito específicos.
- Emissão de relatórios personalizados por item com as informações de data/hora definidas pelo usuário.
- Ganho de 40% no tempo necessário para realizar as tarefas e rotinas da administração dos sistemas prediais, pelo fato do cliente não precisar mais se deslocar até o local já que pode controlar tudo via a central de operações.
- Maior economia de recursos financeiros com pessoal, dispensando a presença de profissionais junto a cada item monitorado.

FICHA TÉCNICA

Cliente: Belmondo

Integrador: Ideal Home

Pacote Elipse utilizado: Elipse E3

Número de cópias: 1

Plataforma: Windows 10

Número de pontos de I/O: 900

Driver de comunicação: Home Systems HSNET