



Elipse

Power

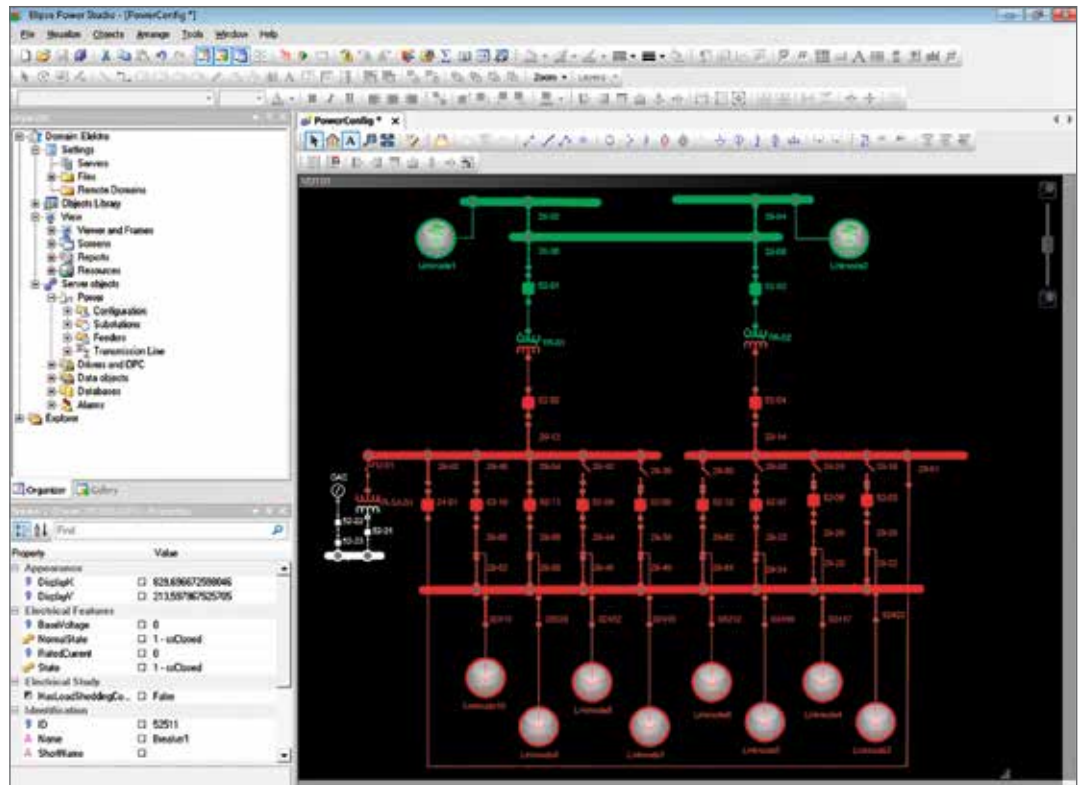
## ELIPSE POWER HMI

O crescente número de pontos de comunicação e o uso de padrões e protocolos como o IEC 61850 implicam em sistemas de alta complexidade e consequentemente custos crescentes de engenharia e comissionamento. Além disso, a dificuldade na padronização das

informações aumenta a complexidade de manutenção e expansão. O Elipse Power HMI é uma solução inovadora capaz de tratar e traduzir diferentes protocolos, prover sistemas com alta confiabilidade e reduzir significativamente os custos para automação de subestações.



# ELIPSE POWER HMI



Reúne em uma única plataforma funcionalidades específicas para o desenvolvimento de aplicações para automação de subestações, proporcionando operação local e acesso remoto ao centro de controle, funcionando como um gateway de comunicação.

A ferramenta para modelagem de sistemas elétricos permite a geração automática dos diagramas unifilares de operação, diminuindo o tempo de configuração e comissionamento, além de proporcionar ao sistema maior confiabilidade e segurança.

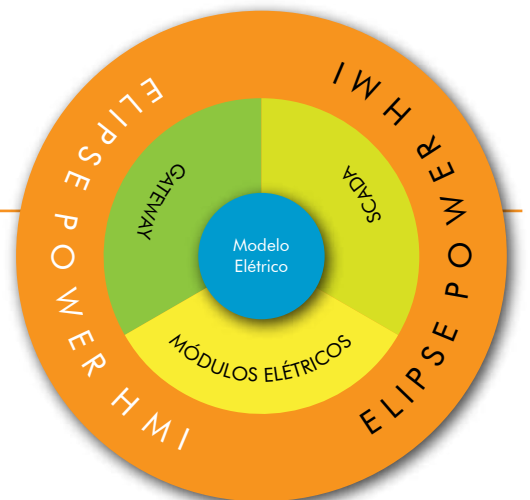
Utilizando ferramentas de análise elétrica sofisticadas, como o processador topológico, estrutura de comandos e intertravamentos, o Elipse Power HMI garante grande facilidade de uso para configurar e operar o sistema.

## FUNCIONALIDADES

- TagBrowser: por meio do IEC 61850 importa diretamente os tags dos IEDs, reduzindo drasticamente possíveis erros e tempo de configuração.
- Gateway e HMI de operação em uma única ferramenta.
- Templates: permitem configurar os tipos de comandos, as medidas e as cores em um ambiente único para todos os dispositivos do sistema.
- Baseado na norma IEC 61970 (CIM), o modelo elétrico do sistema é definido através de uma interface gráfica integrada que gera, automaticamente, os diagramas unifilares de operação.
- Processador topológico: usando como base o modelo elétrico, esse algoritmo permite a animação automática dos unifilares dispensando a necessidade de programação.
- Protocolos disponíveis: IEC 61850, IEC 60870-5-101/102/103/104, DNP3 e ICCC, entre outros.

## BENEFÍCIOS

- Reduz custos de engenharia e manutenção.
- Reduz custos de comissionamento.
- Garante um alto índice de segurança e disponibilidade com informações consistentes.
- Preserva investimentos anteriores devido a facilidade de integração com qualquer tipo de protocolo ou equipamento legado.



A Elipse Software é uma empresa de software global e uma das líderes de segmento no Brasil. Atuando desde 1986, conta com parceiros em mais de 30 países e mais de 40.000 sistemas instalados.

**elipse**  
software

Matriz:  
Porto Alegre - RS  
(51) 4062-5824

[www.elipse.com.br](http://www.elipse.com.br)

Filiais:  
São Paulo - SP (11) 4062-5824  
Curitiba - PR (41) 4062-5824  
Belo Horizonte - MG (31) 4062-5824  
Rio de Janeiro - RJ (21) 4062-5824

**Microsoft Partner**  
Gold Application Development



**Gartner, 2014**  
CoolVendor